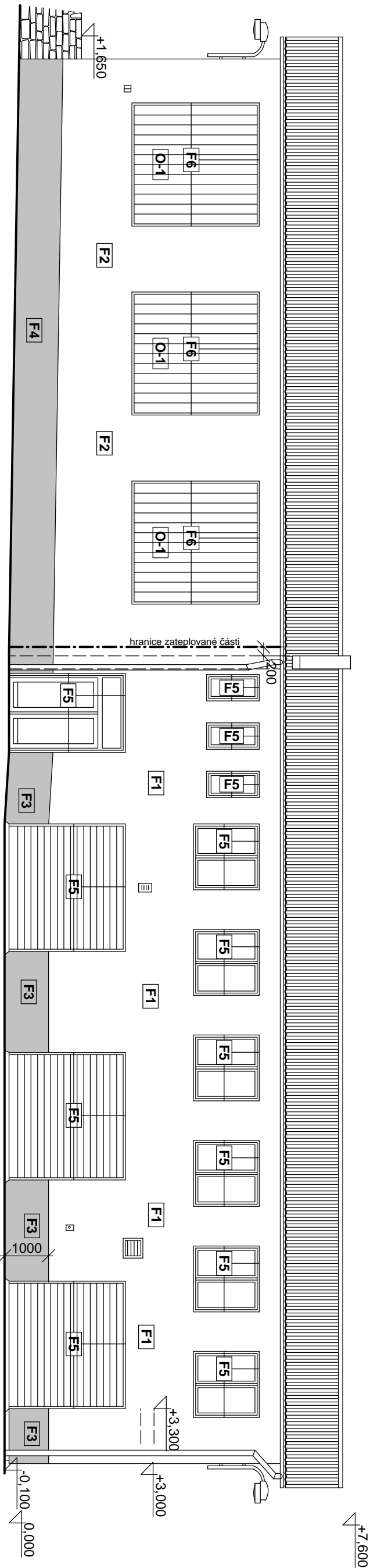
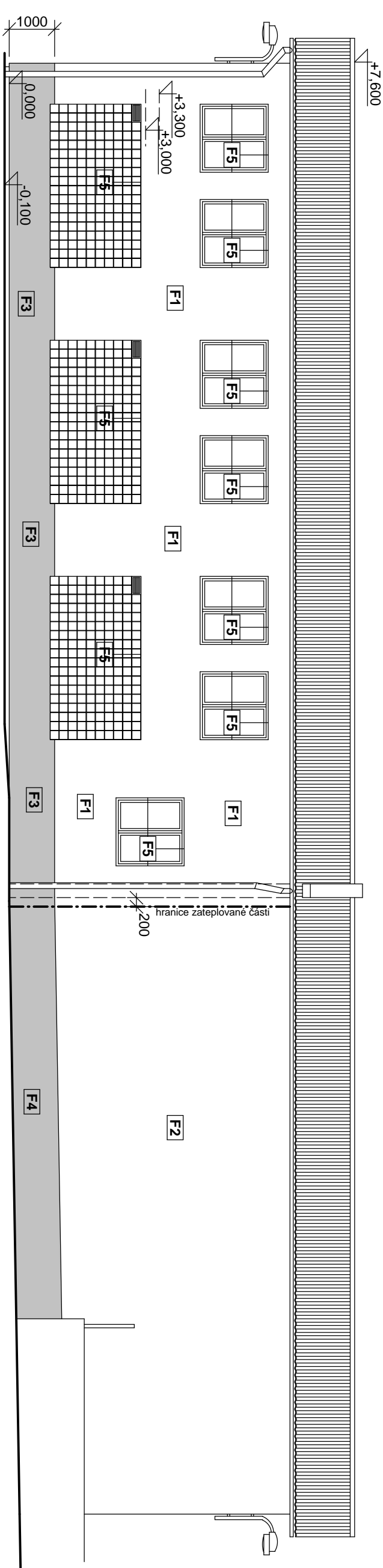


POHLED ČELNÍ - ŘEŠENÍ OPRAV



POHLED ZADNÍ - ŘEŠENÍ OPRAV



- | | |
|-----------|--|
| F1 | OBVODOVÝ PLAŠŤ Příprava podkladu : - očištění od mechanických a chem. nečistot na pevný, únosný a soudržný podklad Technologie zateplení : - ETICS weber therm polystyren EPS70F tl.120 mm kotvení bodovým lepením a množidlkami omítka weber.pas akrylát hrubost 1,5 mm |
| F2 | NEZATEPLOVANÉ PLOCHY Příprava podkladu : - očištění od mechanických a chem. nečistot na pevný, únosný a soudržný podklad Barevné řešení : - oprava poškozených míst opravnou hmotou - vyzlúžná síť do stěrkového tmeľu - omítka weber.pas akrylát hrubost 1,5 mm |
| F3 | SOKL Příprava podkladu : - očištění od mechanických a chem. nečistot na pevný, únosný a soudržný podklad Technologie zateplení : - ETICS weber therm - polystyren XPS70F tl.80 mm do výšky 1000 mm - kotvení bodovým lepením a množidlkami omítka weber.pas Marmolit hrubost 2 mm |
| F4 | SOKL - SKLAD Příprava podkladu : - očištění od mechanických a chem. nečistot na pevný, únosný a soudržný podklad Technologie zateplení : - ETICS weber therm - polystyren XPS70F tl.20 mm do výšky 1000 mm - kotvení bodovým lepením a množidlkami omítka weber.pas Marmolit hrubost 2 mm |

- | | | |
|---|--|--|
| F5 | OSTĚNÍ A NADPRAŽÍ - ZATEPLENÉ | O-01 OTVOROVÁ VÝPLŇ - COPILIT (LINIT) |
| <ul style="list-style-type: none"> - Příprava podkladu : - očištění od mechanických a chem. nečistot na pevný, únosný a soudržný podklad - Technologie zateplení : - ETICS weber.therm - polystyren EPS/70F tl. 30mm - kotvení plinoplošným lepením - omítka weber.pas akrylát hrubost 1,5 mm - Nadpraží - Příprava podkladu : - očištění od mechanických a chem. nečistot na pevný, únosný a soudržný podklad - Technologie zateplení : - ETICS weber.therm - polystyren EPS/70F tl. 30mm - kotvení plinoplošným lepením - omítka weber.pas akrylát hrubost 1,5 mm - musí být zachována ovlivnost okna | <ul style="list-style-type: none"> - demontáž stávající výplně a očištění otvoru - dodávka a montáž výplně s rámem - LINIT - dvojité s párovým uspořádáním hran | |

- F6


OSTĚNÍ A NADPRAŽÍ - NEZATEPLENÉ

Ostění

 - Příprava podkladu :
 - očištění od mechanických a chem.něčistot
 - na perry; únosný / soudržný podklad
 - Technologie :**
 - oprava poškozených míst opravou hmotou
 - vyztužná síť do stěrkového tmelu
 - omítka weber.pas akrylát hmotou 1,5 mm

Nadpraží

 - Příprava podkladu :
 - očištění od mechanických a chem.něčistot
 - na perry; únosný / soudržný podklad
 - Technologie :**
 - oprava poškozených míst opravou hmotou
 - vyztužná síť do stěrkového tmelu
 - omítka weber.pas akrylát hmotou 1,5 mm

| | | |
|---|---|--|
| Autorizační razítko | Investor | Projektční kancelář |
|  | Povodí Labe státní podnik Vita Nejedlého 951 500 03 Hradec Králové | Ing. R. Novotný Projektant v oboru PS Vesecská 97, Liberec 6 IČO:490 80 300, Č.audizace: 5500722 mail: radovan.novotny@univath.cz, tel:485 133 655, 602 433 611 |
| Vedoucí proj. Ing. R. Novotný | Zodpovědný proj. Ing. T. Turek | Vypracoval Ing. T. Turek |
| Akce | Ev. číslo 016/2010 | |
| PS Turnov - zateplení provozní budovy č. akce 239090005 | Formát Datum | 3 x A4 III. 2010 |
| | Měřitko | 1 : 100 |
| | Stavební objekt | Č. výkresu |
| Výkres Pohled čelní a zadní - řešení oprav | SO1 A3 | |